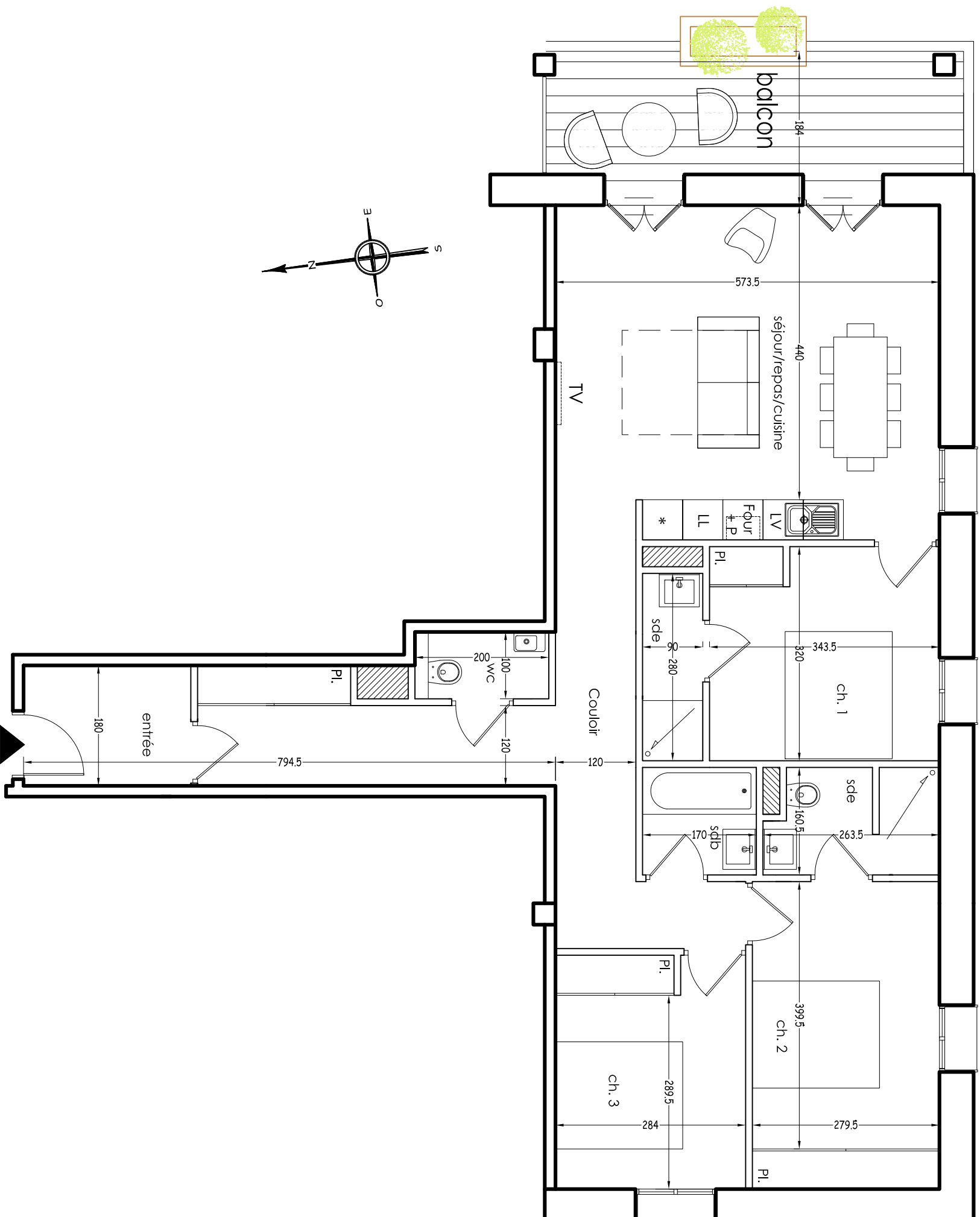
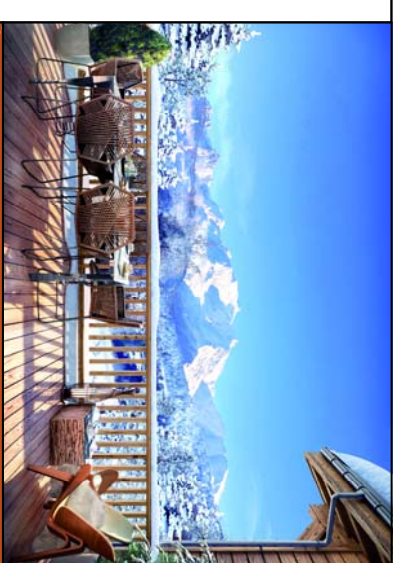


\* Il est précisé que les cotes et surfaces mentionnées sur les plans sont indiquées sous réserve des tolérances de construction, telles que définies dans l'acte de vente. L'implantation des équipements ou appareils y est par ailleurs figurée à titre indicatif et les retombées, soffites, faux-plafonds, canalisations ne sont pas figurés. Des modifications sont susceptibles d'être apportées en fonction de nécessités techniques pour les dimensions libres ainsi que les surfaces.

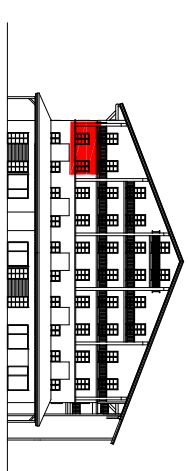


T4

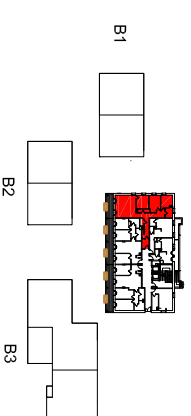
A1204



**SCI "LA RESIDENCE DES CHALETS  
DU MONT BLANC"**



Orientation :  
EST



**BATIMENT A** N°1204 T4

Surfaces habitables (m <sup>2</sup> )	Surfaces utiles
---------------------------------------	-----------------

Entrée	10.91 m <sup>2</sup>
Séjour Cuisine	27.89 m <sup>2</sup>
Chambre 1	13.45 m <sup>2</sup>
Chambre 2	16.69 m <sup>2</sup>
Chambre 3	9.86 m <sup>2</sup>
Couloir	9.68 m <sup>2</sup>
Salle de bain	2.72 m <sup>2</sup>
WC	2 m <sup>2</sup>

<b>Surface habitable totale</b>	<b>93.20 m<sup>2</sup></b>
Surface terrasse	10 m <sup>2</sup>

Signature vendeur :

Signature(s) acquéreur(s) :